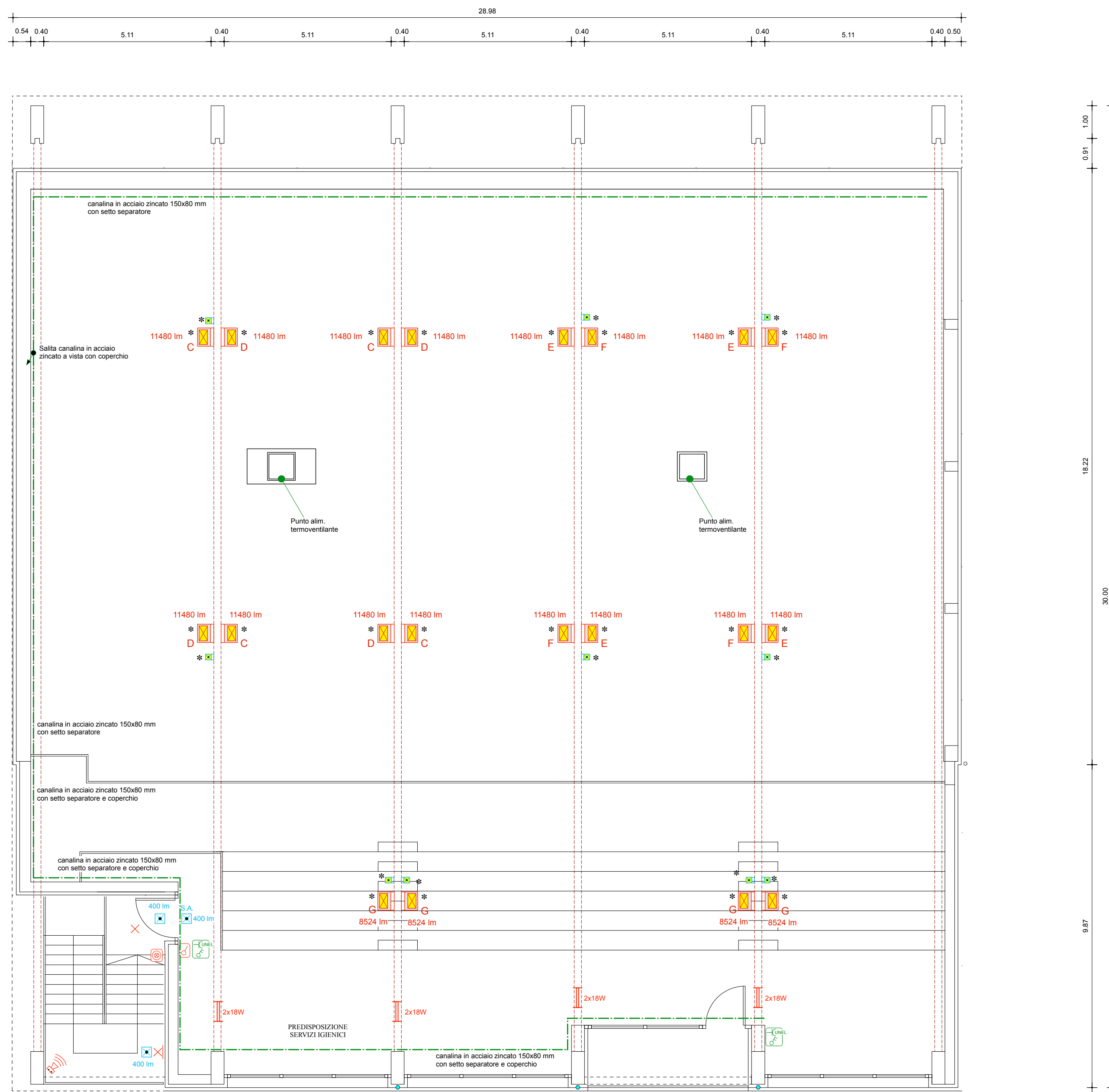


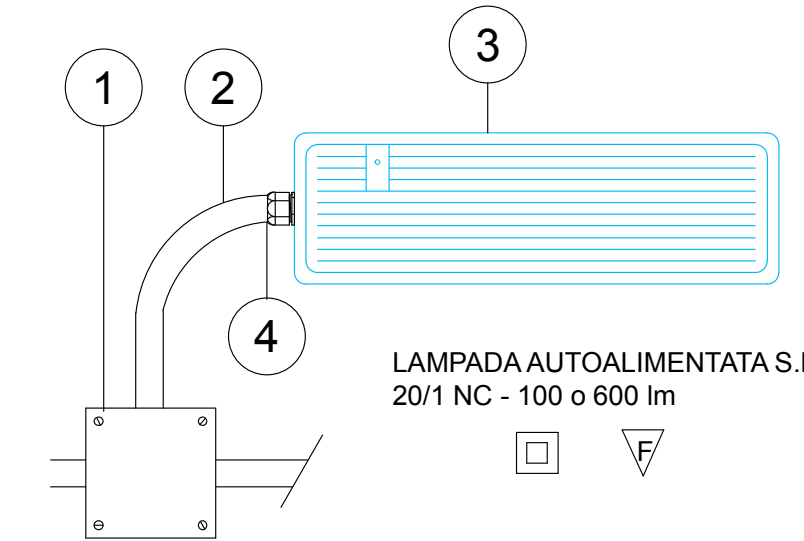
PIANTA QUOTA + 2.72 m / + 3.02 m
scala 1:100



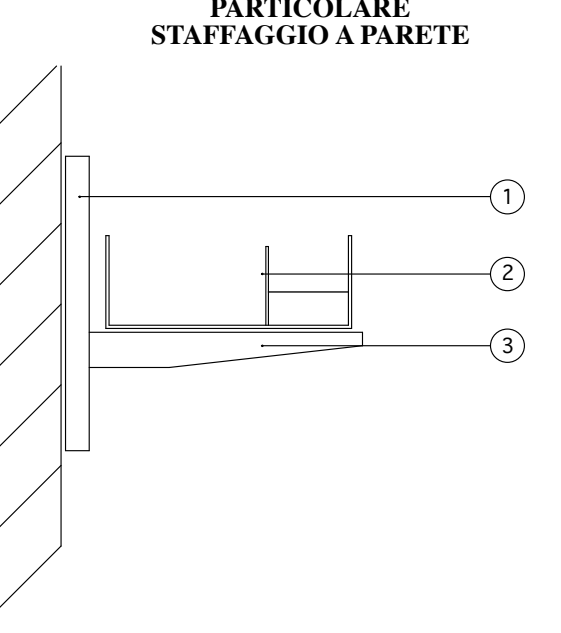
PIANTA QUOTA + 5.72 m
scala 1:100

N.B. Tutti i corpi illuminanti evidenziati con (*) saranno staffati sui travi portanti in legno a soffitto per illuminazione ordinaria e di sicurezza della palestra

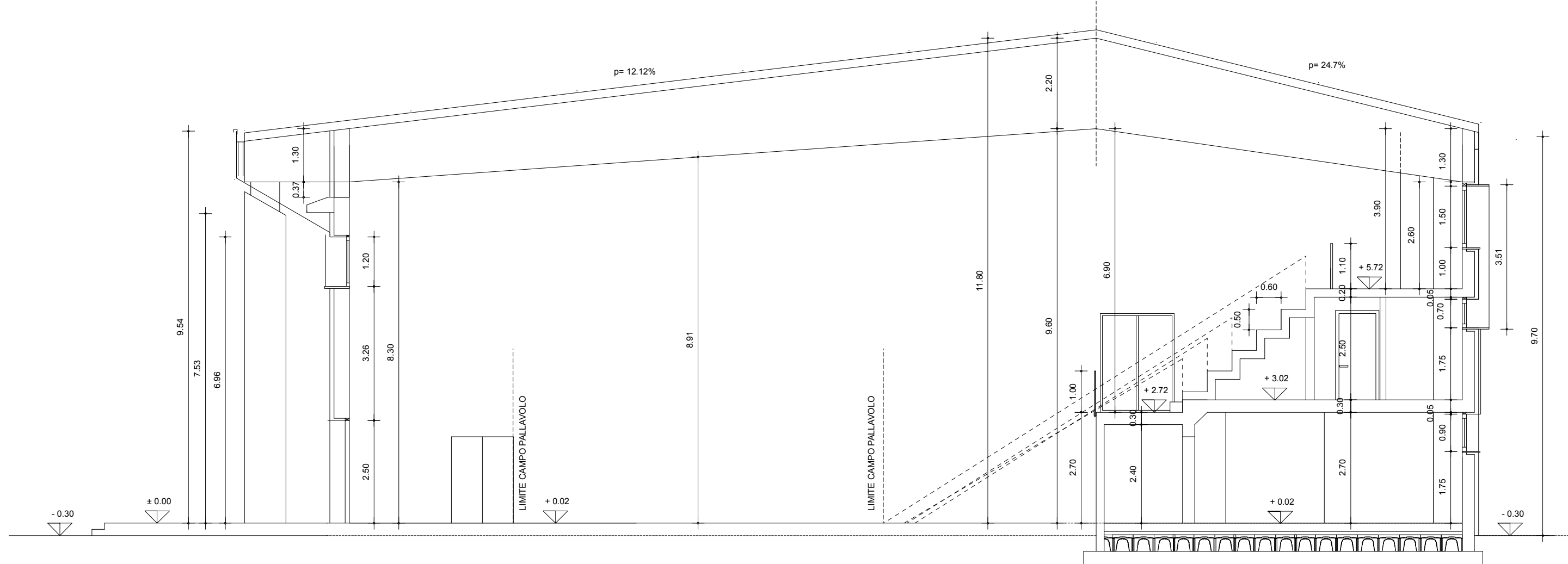
PARTICOLARE APPARECCHI DI ILLUMINAZIONE USCITE DI SICUREZZA



NUMERO	DESCRIZIONE
1	Cassetta derivazione in PVC
2	tubo in PVC tipo Rk-15 - IP55
3	Lampada tipo S.E. 1/NC pot. 1x18 W
4	Pressacavo tubo/scatola in materiale termoplastico autoestinguente



NUMERO	DESCRIZIONE
1	PROFILATO NORMALIZZATO IN ACCIAIO ZINCATO PER SUPPORTO STAFFE
2	PASSERELLA A GRELLA IN ACCIAIO ZINCATO
3	STAFFA SOSTEGNO CANALE IN ACCIAIO ZINCATO



SEZIONE AA
scala 1:100

LEGENDA

	Quadro elettrico		Pulsante
	Presse tipo universale (attacco italiano/tedesco)		Interruttore
	Presse telefonica		Deviatore
	Presse tipo universale con int. bipolare nella stessa scatola		Invertitore
	Presse CEE interbloccata con fusibile installata a parete - trifase 3P+N+PE - In=16A - IP55		Rilevatore di presenza a parete o da frutto
	Presse CEE interbloccata con fusibile installata a parete - monofase P+N+PE - In=16A - IP55		Punto luce a soffitto
	Sezionatore da installare su UTA per sezionamento		Punto luce a parete
	Punto alm. motore per automazione		Plafoniera stagna a soffitto a tubi fluorescenti 1x58W
	Comando a basculante per finestre e canestri		Plafoniera stagna a soffitto a tubi fluorescenti 2x58W
	Estrattore d'aria		11480 lm Proiettore a LED tipo SBP mod. GUELL 3/A40/W 168W (11480 lm) (area gioco)
	Collettore principale di terra		8524 lm Proiettore a LED tipo SBP mod. GUELL 2/A40/W 120W (8524 lm) (tribune)

LEGENDA IMP. ALLARME INCENDIO

	Targa ottico-acustica per allarme incendio		Proiettore sistema da ripristinare a parete per illuminazione esterna conforme a L.R. 150/7 sull'inquinamento luminoso
	Pulsante manuale di allarme incendio (impianto di allarme incendio)		Pulsante di sgancio
	Rilevatore puntiforme di fumo		Gruppo UPS con batterie tampone per illuminazione di sicurezza con autonomia minima 1 h

LEGENDA IMP. CHIAMATA BAGNO DISABILI

	Pulsante a tirante (allarme bagno disabili)		Plafoniera autoalimentata per illuminazione di sicurezza con sorgente luminosa a LED versione S.A.
	Pulsante tacitazione (allarme bagno disabili)		Plafoniera autoalimentata per illuminazione di sicurezza con sorgente luminosa a LED versione S.E.
	Allarme ottico-acustico (allarme bagno disabili)		



localizzazione
REGIONE FRIULI VENEZIA GIULIA
PROVINCIA DI GORIZIA
COMUNE DI TURRIACO

tavola
E.02



UFFICIO TECNICO
COMUNE DI TURRIACO
arch. Bruno Cucchi (RUP)
geom. Rolando Fabbi
sig.ra Susanna Colovatti

committente
AMMINISTRAZIONE COMUNALE DI TURRIACO

lavoro
AMPLIAMENTO E ADEGUAMENTO SPOGLIATOI
E TRIBUNE PALESTRA COMUNALE

PROGETTO DEFINITIVO
oggetto
IMPIANTI ELETTRICI E SPECIALI PIANO PRIMO E SECONDO:
DISTRIBUZIONE E APPARECCHIATURE

responsabile di progetto S.c.r.l. ingegneria urbanistica ambiente architettura ricerca	gruppo di progettazione PROGETTAZIONE GENERALE E COORDINAMENTO ing. Maurizio Casoni	ambito progettuale PROGETTO IMPIANTISTICO ing. Maurizio Casoni
Sede Via Montetrate n.10/C 33170 Pordenone Telefono 0434-21085 Telefax 0434-520336 E-mail info@cooprogetti.it	Maurizio CASONI C.N.G. ambientale Balsani Qualificazione Distribuzione	PROGETTO STRUTTURALE ing. Tiberio Altiner PROGETTO IMPIANTISTICO ing. Maurizio Casoni SICUREZZA arch. Pier Nicola Camier

collaborazione e aspetti specialistici

data progetto	rev.	data	motivo	riferimenti
Novembre 2015				redatto VB controlli FLC archivio 1688D_TE02_R0.dwg

C.C.I.A.A. PN 19501
PIVA 00170010938