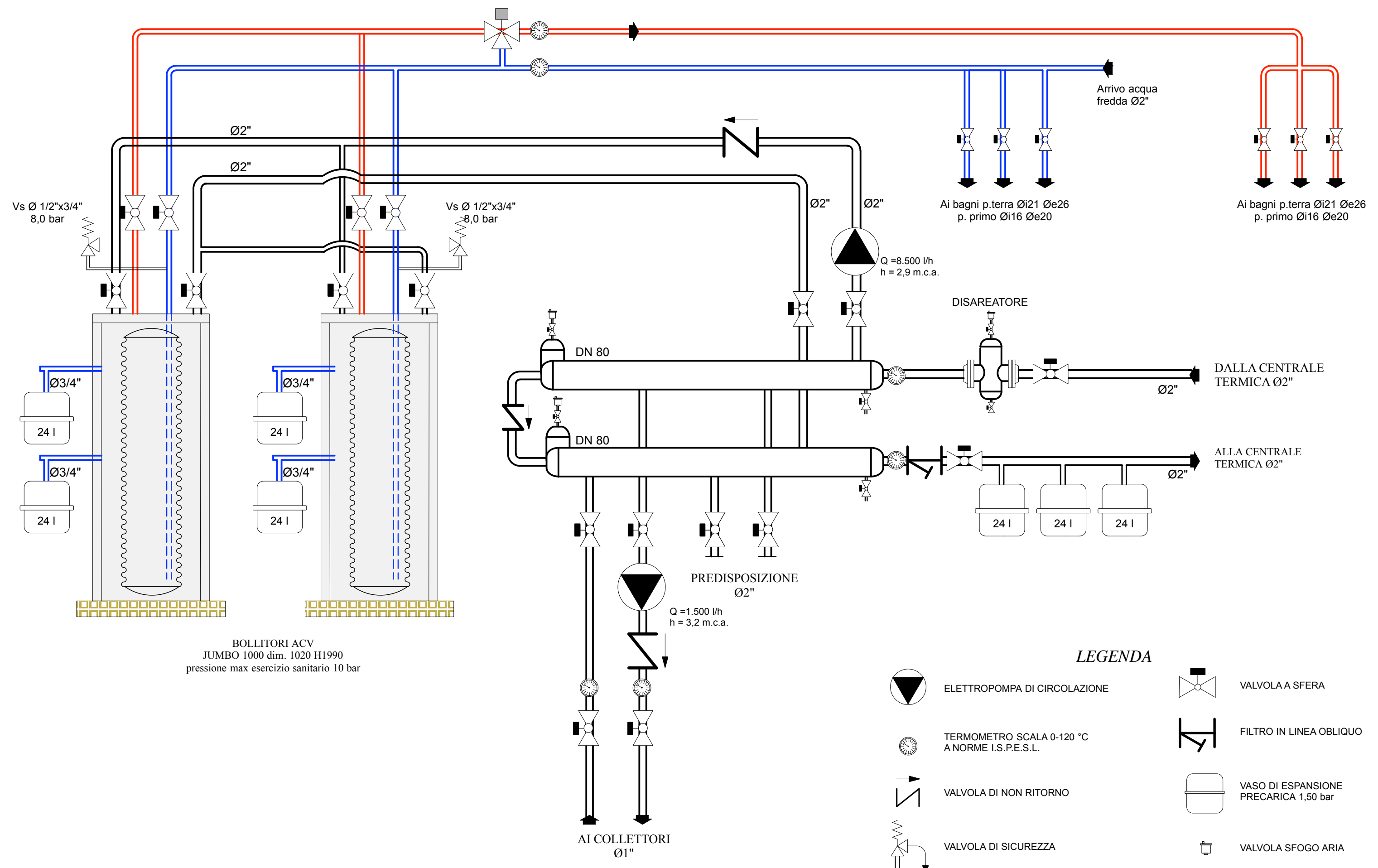


SCHEMA DI FLUSSO SOTTOCENTRALE TERMICA



BOLLITORI ACV  
JUMBO 1000 dim. 1020 H1990  
pressione max esercizio sanitario 10 bar



localizzazione  
REGIONE FRIULI VENEZIA GIULIA  
PROVINCIA DI GORIZIA  
COMUNE DI TURRIACO

tavola  
**M.03**

committente  
AMMINISTRAZIONE COMUNALE DI TURRIACO

lavoro  
AMPLIAMENTO E ADEGUAMENTO SPOGLIATOI  
E TRIBUNE PALESTRA COMUNALE

PROGETTO DEFINITIVO

oggetto  
IMPIANTI MECCANICI :  
SCHEMI FUNZIONALI

scala

S.c.r.l.  
- ingegneria  
- urbanistica  
- ambiente  
- architettura  
- ricerca

Sede  
Via Montereale n. 10/C  
33170 Pordenone  
Telefono 0434-21085  
Telefax 0434-520336  
E-mail info@coprogetti.it

responsabile di progetto	gruppo di progettazione	ambito progettuale
PROGETTAZIONE GENERALE E COORDINAMENTO ing. Maurizio Casoni	PROGETTO ARCHITETTONICO arch. Bruno Cucit (U.T. Comune) ing. Marco Giordani PROGETTO STRUTTURALE ing. Tiberio Altinier PROGETTO IMPIANTISTICO ing. Maurizio Casoni SICUREZZA arch. Pier Nicola Carnier	PROGETTO IMPIANTISTICO ing. Maurizio Casoni

collaborazione e aspetti specialistici			
data progetto	rev.	data	motivo
Novembre 2015			
riferimenti			
			redatto VB
			control. FLC
			archivio 1686D_TM03_R0.dwg

C.C.I.A. PN 19501  
P.IVA 00170010938