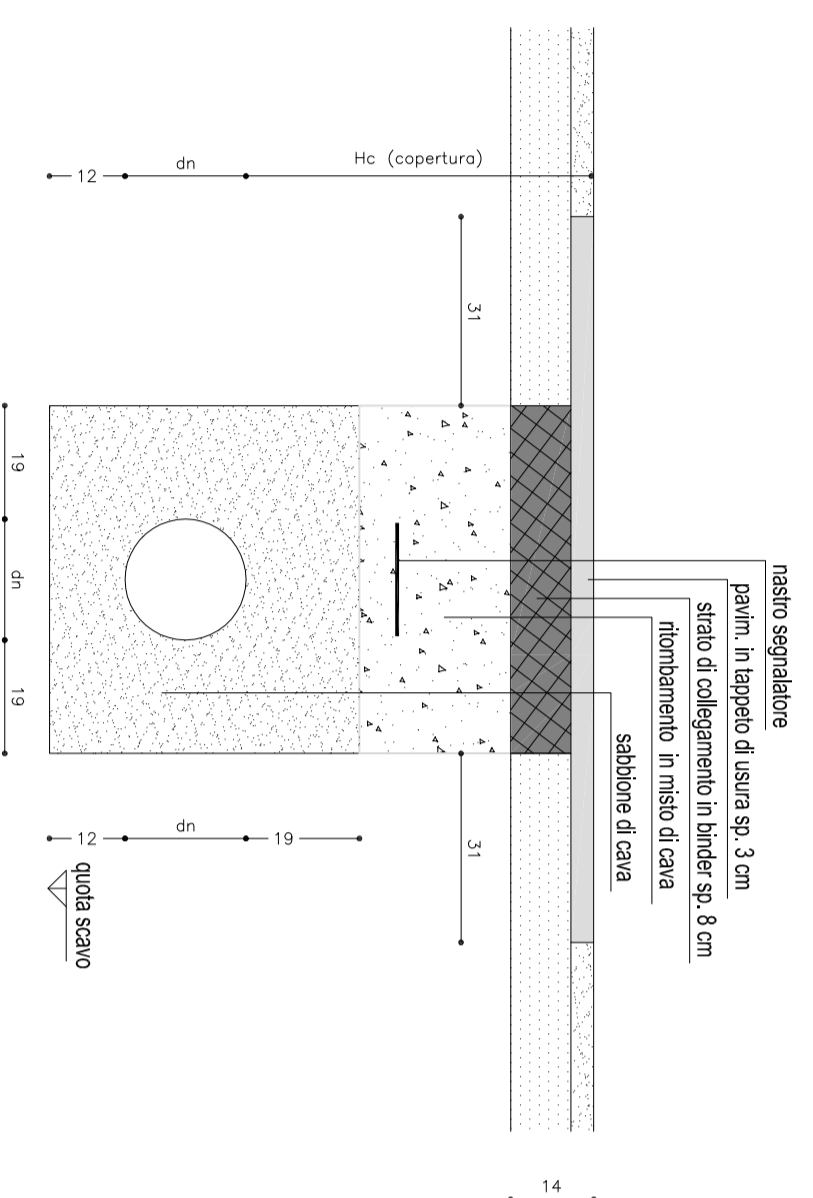
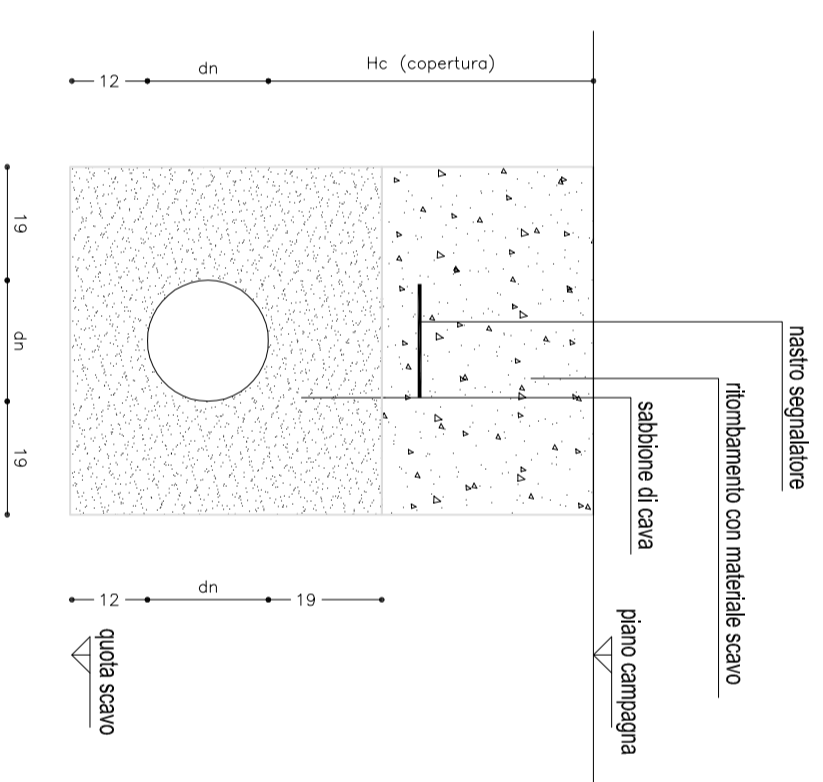


SEZIONE TIPO POSA TUBAZIONI IN CARREGGIATA



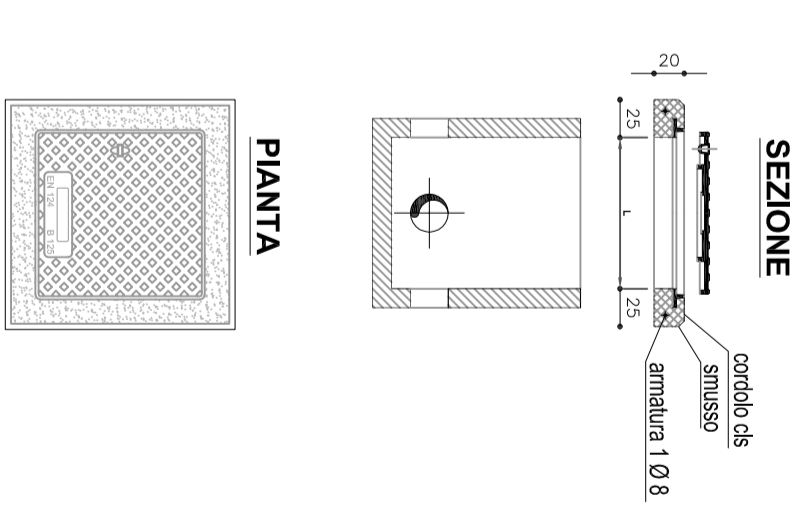
PARTICOLARE PUNTO LUCE

SEZIONE TIPO POSA TUBAZIONI IN BANCHINA



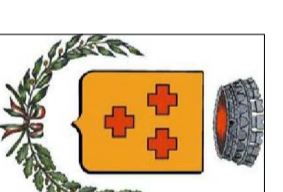
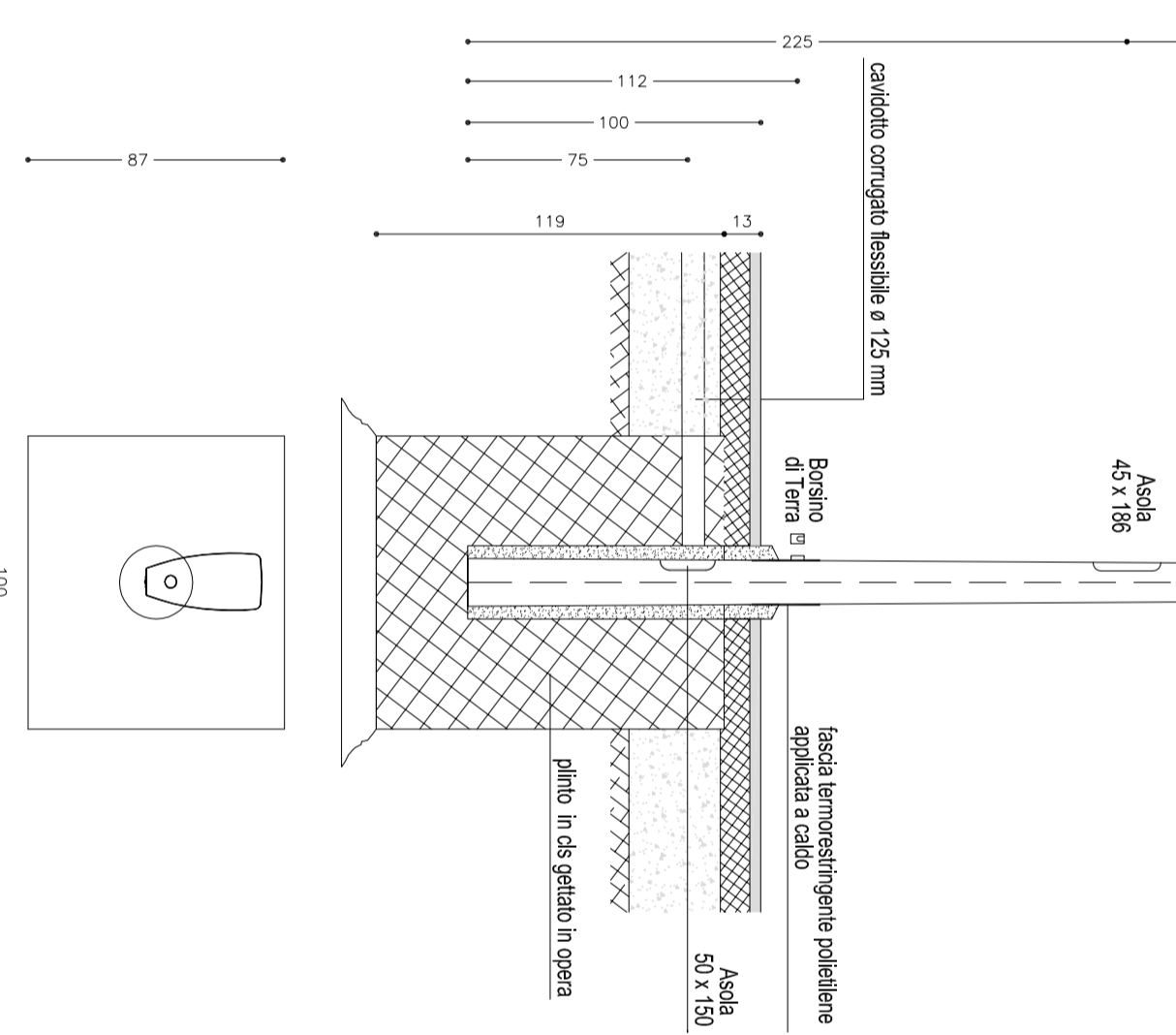
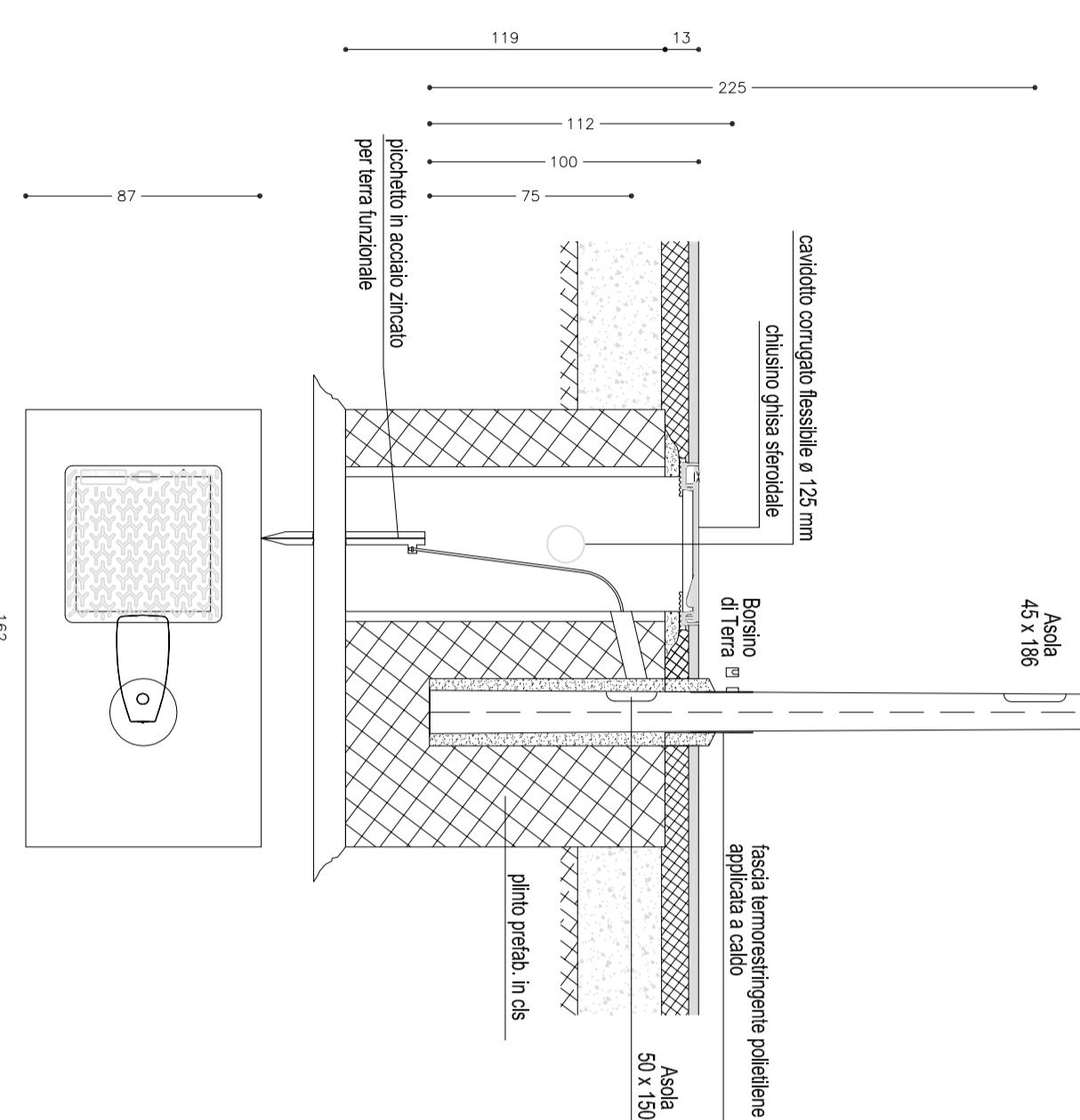
PARTICOLARE PUNTO LUCE

SEZIONE E PIANTE TIPO CHIUSINO IN BANCHINA



apparecchio di illuminazione per esterni con  
ottica standard a luce diretta e sigillata a  
bolle dopo View di Spazzini o similare

apparecchio di illuminazione per esterni con  
ottica standard a luce diretta e sigillata a  
bolle dopo View di Spazzini o similare



Comune di San Canzian d'Isonzo  
Provincia di Gorizia

TAV. 2  
PARTICOLARI COSTRUTTIVI

OGGETTO: REALIZZAZIONE IMPIANTO DI ILLUMINAZIONE PUBBLICA IN VIA MICHELIZ PROGETTO DEFINITIVO-ESECUTIVO

COMMITTENTE: Comune di Turriaco

San Canzian d'Isonzo, maggio 2017

IL TECNICO  
Ing. Federico Franz

SCALA: varie  
DATA: maggio 2017  
ULTIMO AGG.: