



**REALIZZAZIONE DI UN PARCHEGGIO A
SUPPORTO DEL PARCO COMUNALE
DELL'ISONZO DI TURRIACO**

PROGETTO ESECUTIVO

**INQUADRAMENTO URBANISTICO
E LOCALIZZAZIONE
DELL'INTERVENTO**

PROGETTAZIONE UFFICIO TECNICO COMUNALE DI TURRIACO

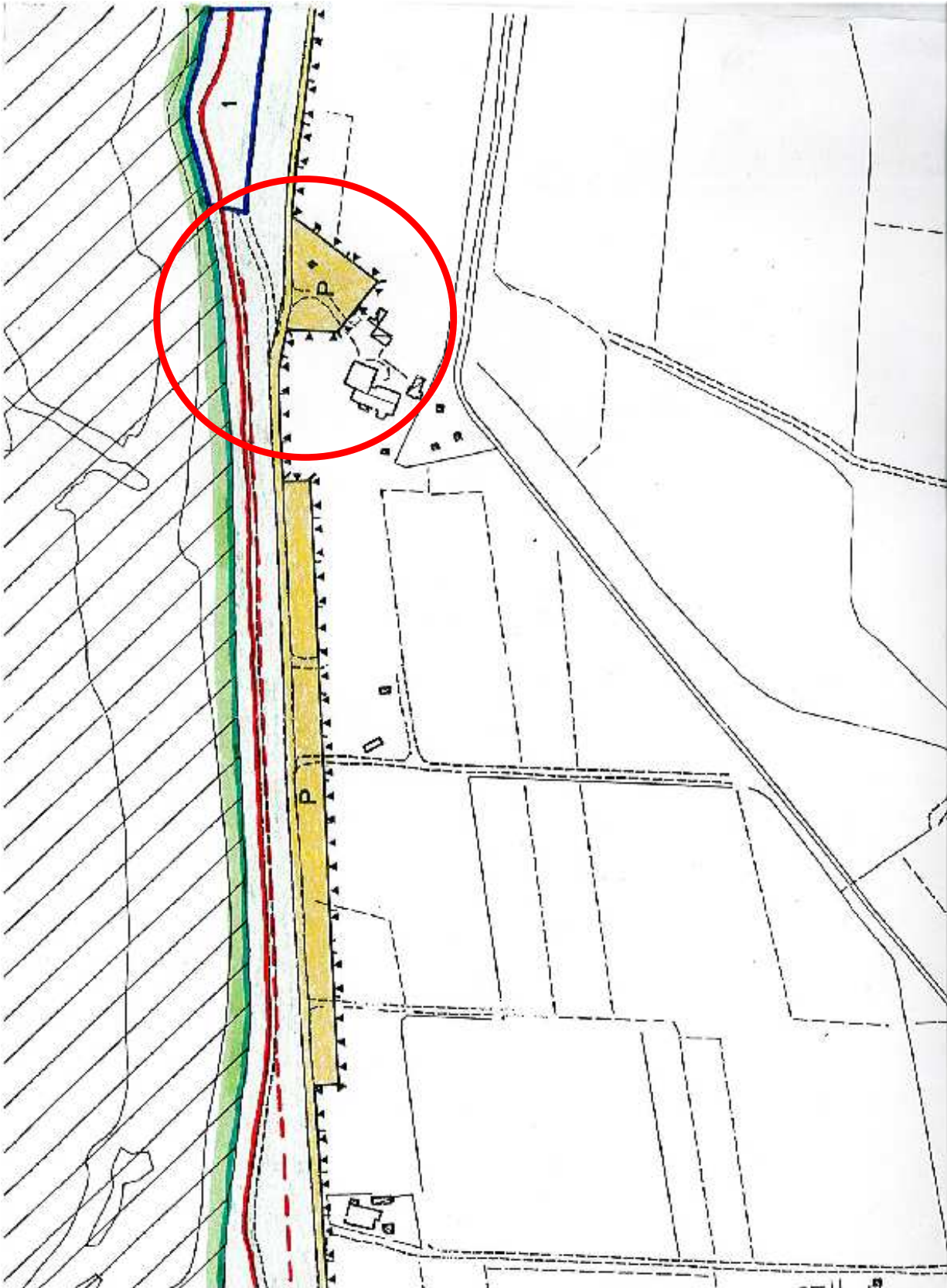
Il progettista: arch. Bruno CUCIT

documento informatico sottoscritto digitalmente

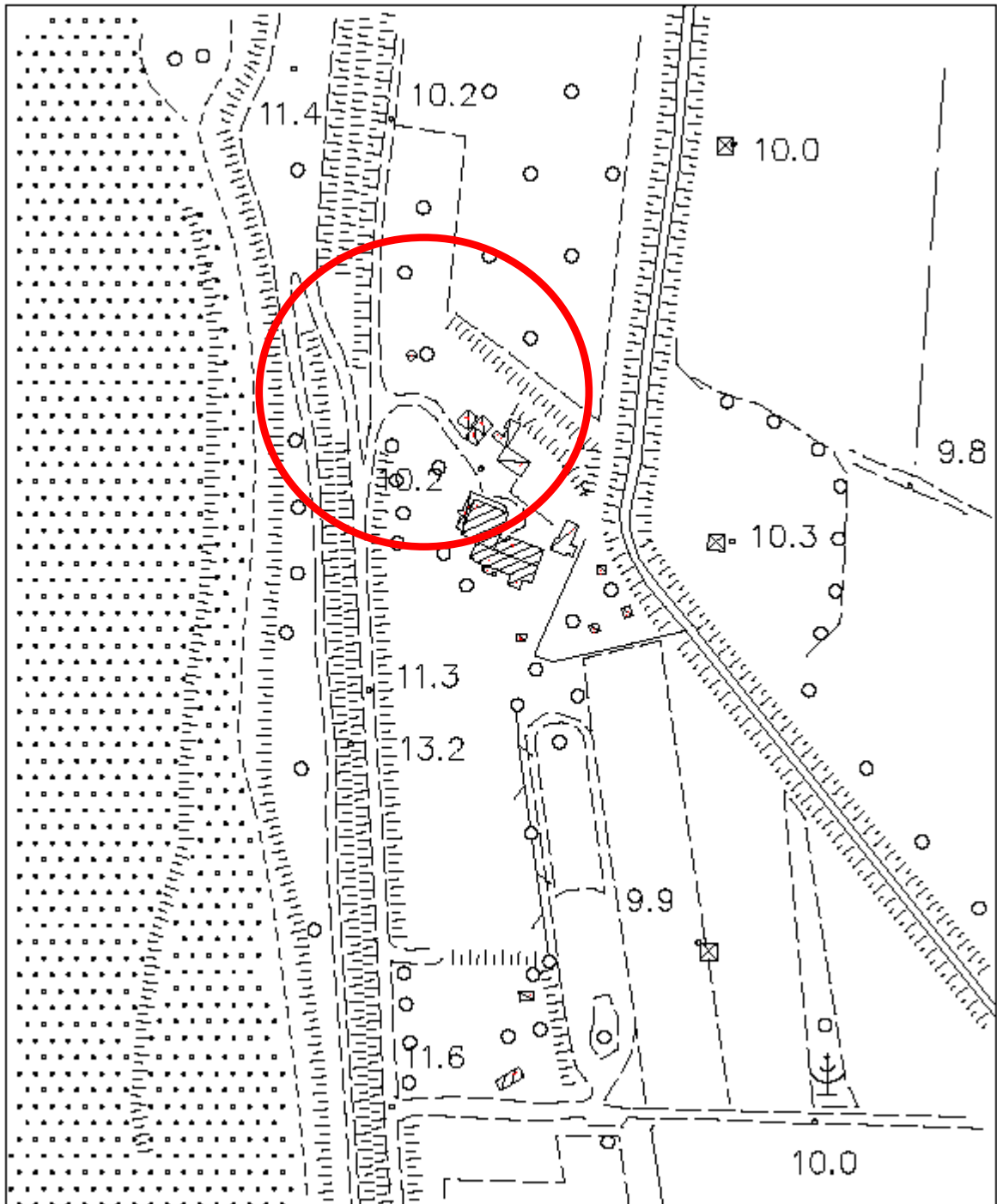
Il R.U.P.:

Turriaco, maggio 2017

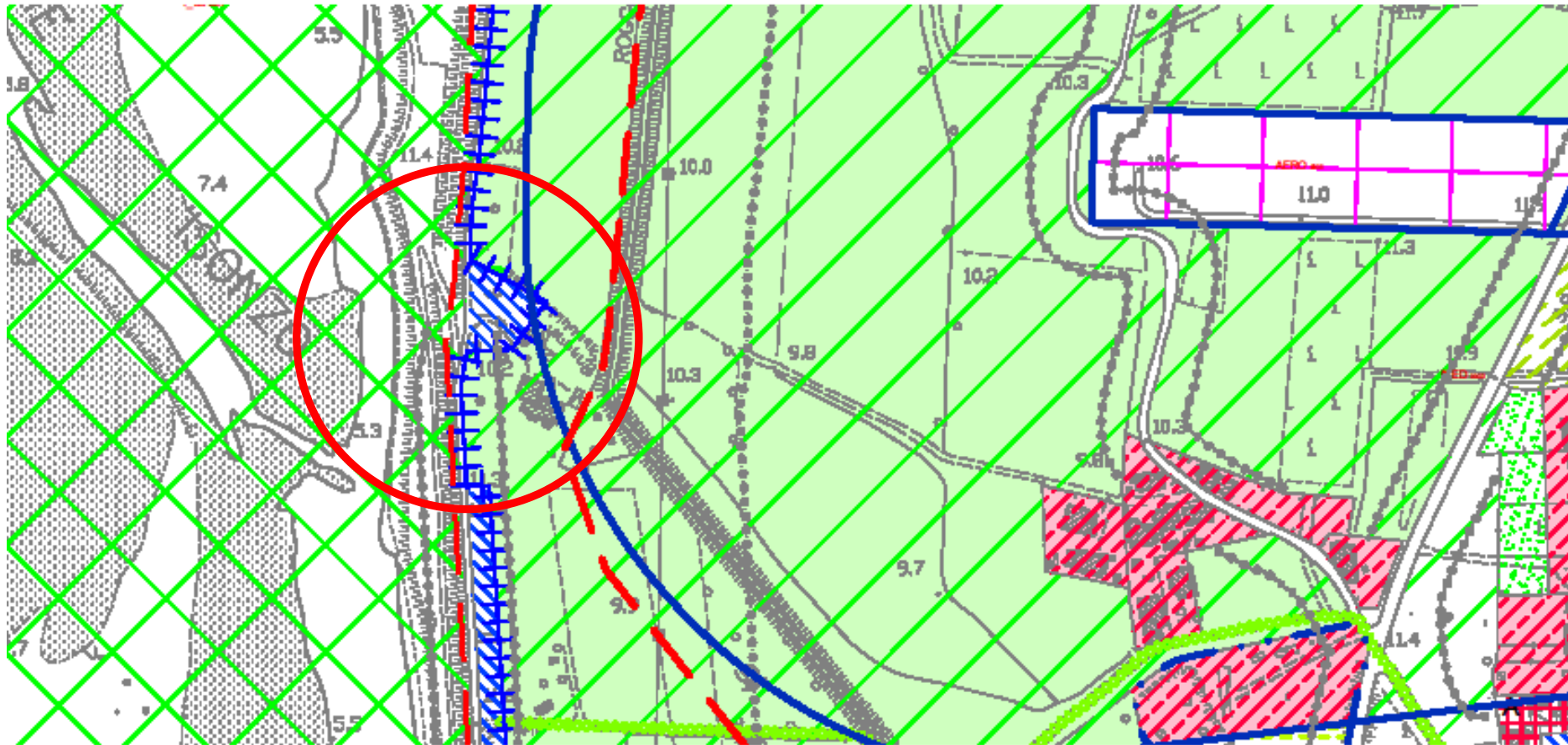
PROGETTO DEL PARCO COMUNALE DELL'ISONZO
ESTRATTO elab. B



CARTA TECNICA REGIONALE
ESTRATTO

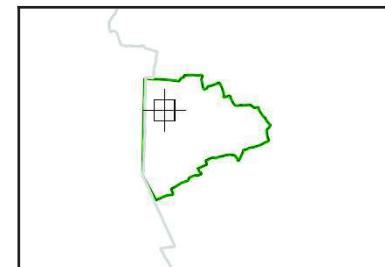


PRGC TURRIACO
ESTRATTO tav. C1





Comune di Turriaco



 insiel
19/04/2017

Scala 1:1000

0  25.0 m

		Est	Nord
Coordinate dei vertici GB (m)	NO	2398064	5076134
	SE	2398339	5075991

